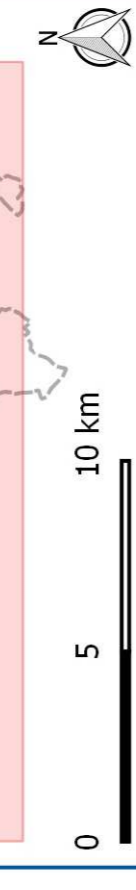
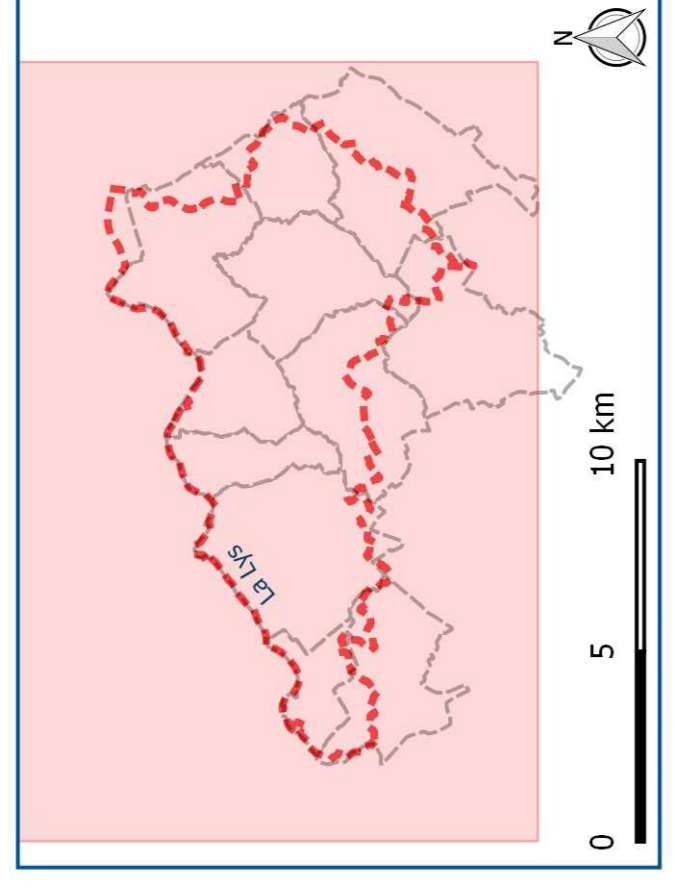


**Pièce n°6 : Cartographie du zonage du bassin versant de la Lys, versant nord de la Deûle**



Éléments généraux

- Limites communales
- Bassin versant de la Lys
- Cours d'eau et pièces d'eau

Alés fonctionnel	Epaves PPI	Zones Non Achèvement Inondables (ZANI)	Zones d'achèvement Inondables (ZAI)
Conditions urbaines	Zone vert foncé	Zone rose	Zone bleue
Forêt accumulée	Zone verte	Zone orange	Zone violette
Accumulation moyenne	Zone verte claire	Zone orange foncée	Zone violette foncée
Accumulation faible et très faible	Zone verte très claire	Zone orange très foncée	Zone violette très foncée
Fort écoulement	Zone verte foncée	Zone orange foncée	Zone violette foncée
Écoulement	Zone verte foncée	Zone orange foncée	Zone violette foncée
Zones de conservation	Zone verte foncée	Zone orange foncée	Zone violette foncée
Zones de production	Zone verte foncée	Zone orange foncée	Zone violette foncée
Zones blanches	Zone verte foncée	Zone orange foncée	Zone violette foncée

\* Les zones Non Achèvement Inondables (ZANI) regroupent les catégories des zones urbaines, zones non bâties, prairies et forêts, cultures, zones de loisirs et d'urbanisation lâche, terrains de sports, parcs, etc.  
 \*\* Les Zones d'achèvement Inondables (ZAI) regroupent les catégories des zones urbaines, zones non bâties, prairies et forêts, cultures, zones de loisirs et d'urbanisation lâche, terrains de sports, parcs, etc.



Direction départementale des Territoires et de la Mer  
 Nord

Système de coordonnées : Lambert 93 (RGF93)  
 Projection : conforme  
 Source: IGN - SCAN 25

Couche : ZONAGE\_PHASE7\_V02.shp

