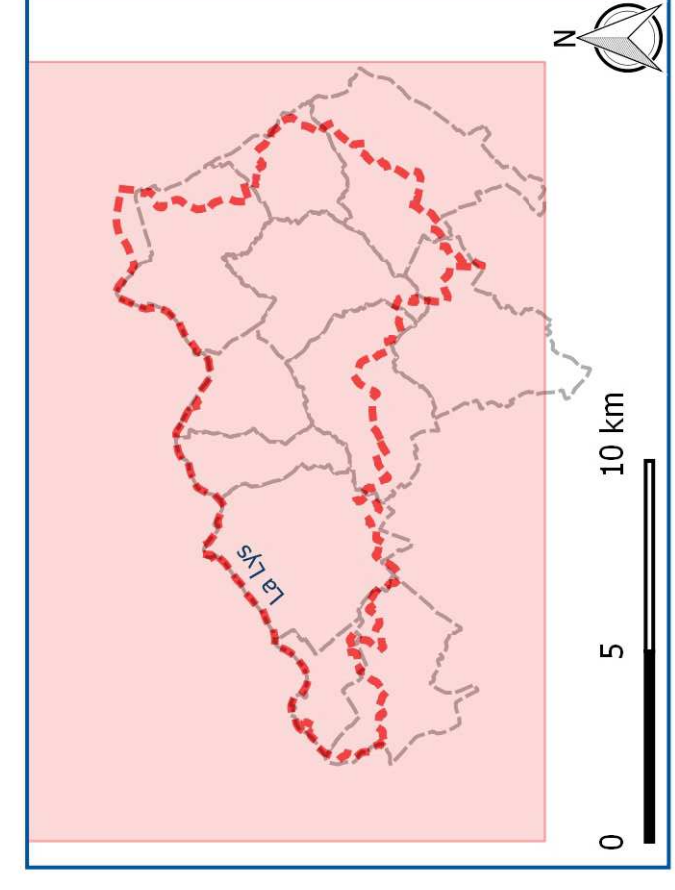




Pièce n°5 : Cartographie des enjeux du bassin versant de la Lys, versant nord de la Deûle



Éléments généraux

- Limites communales
- Bassin versant de la Lys
- Cours d'eau et pièces d'eau
- Zones Actuellement Urbanisées (ZAU)
- Zones Non Actuellement Urbanisées (ZNAU)



Direction départementale
des Territoires et de la Mer
Nord

Système de coordonnées : Lambert 93 (RGF93)
Projection : Lambert conformé
Sources : IGN - SCAN 25

Couche : ENJEUX_PPR_DECOUPE_PHASE2_V02_ahp

